

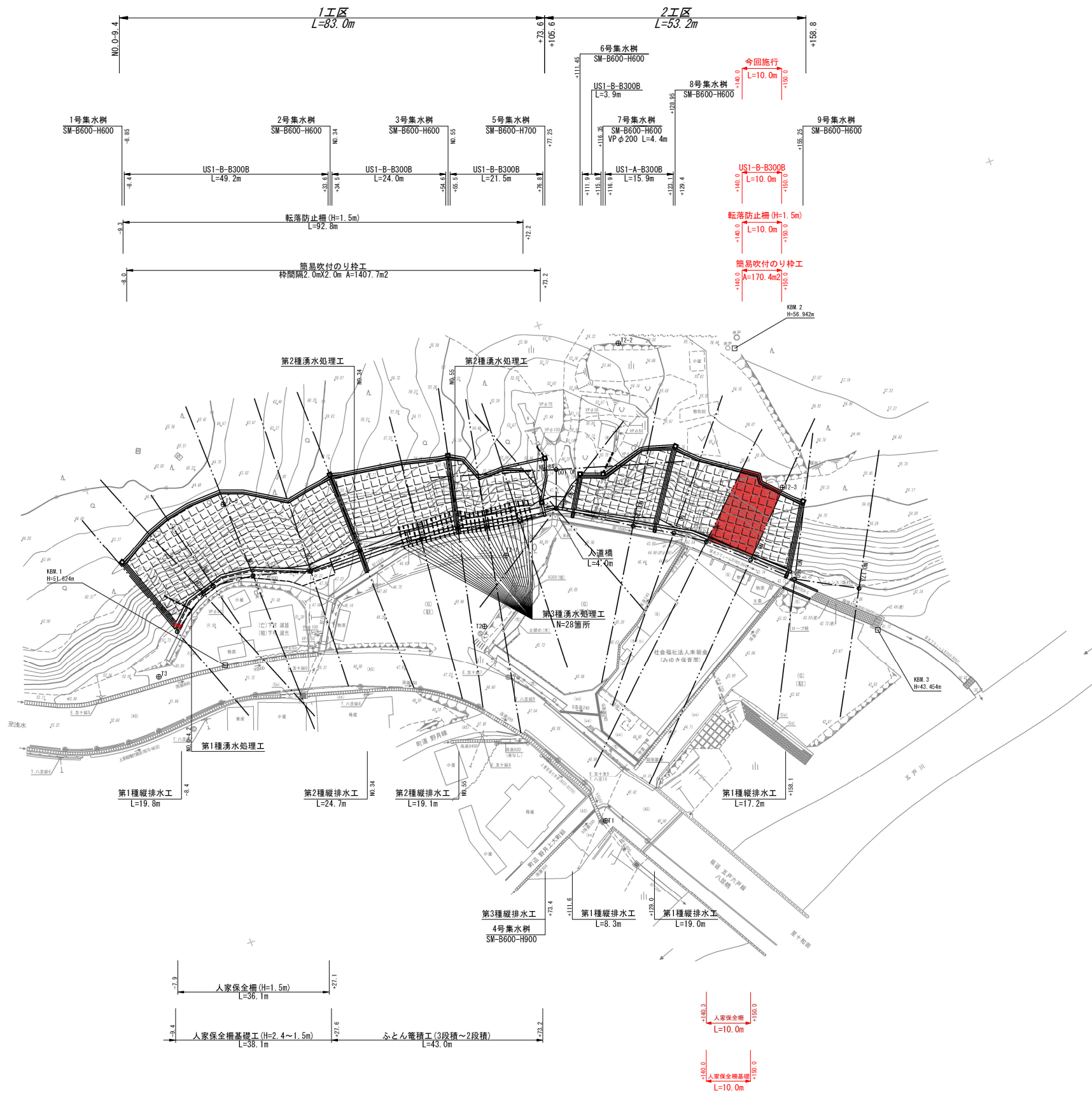
令和8年度		急傾斜地対策工事	
工事番号	繰第5451号		
路線名	狐森北区域		
施工箇所	三戸郡 五戸町 大字 狐森北		地内
位置図		縮尺	
図面番号	10 葉中 1		
三八県土整備事務所			
青 森 県			

位置図 S=Free



令和8年度	急傾斜地対策工事		
工事番号	繰第5451号		
路線名	狐森北区域		
河川			
施工箇所	三戸郡 五戸町	地内	
箇所	大字 狐森北		
平面図	縮尺	S=1:500	
図面番号	10	葉中	2
三八県土整備事務所			
青森県			

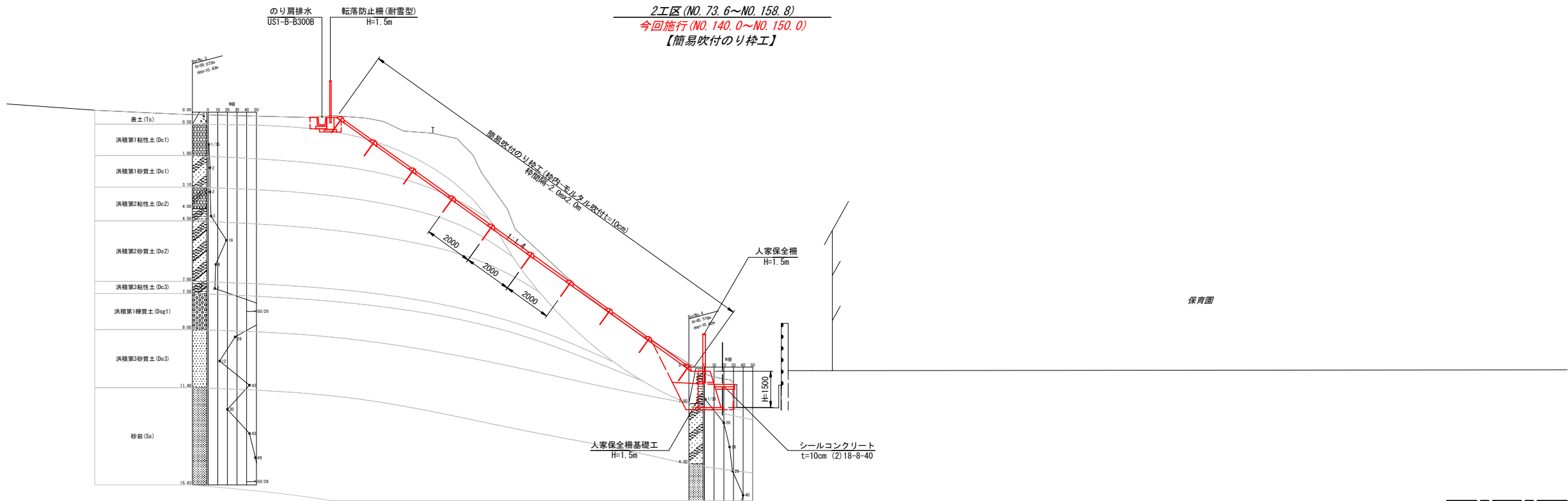
平 面 図



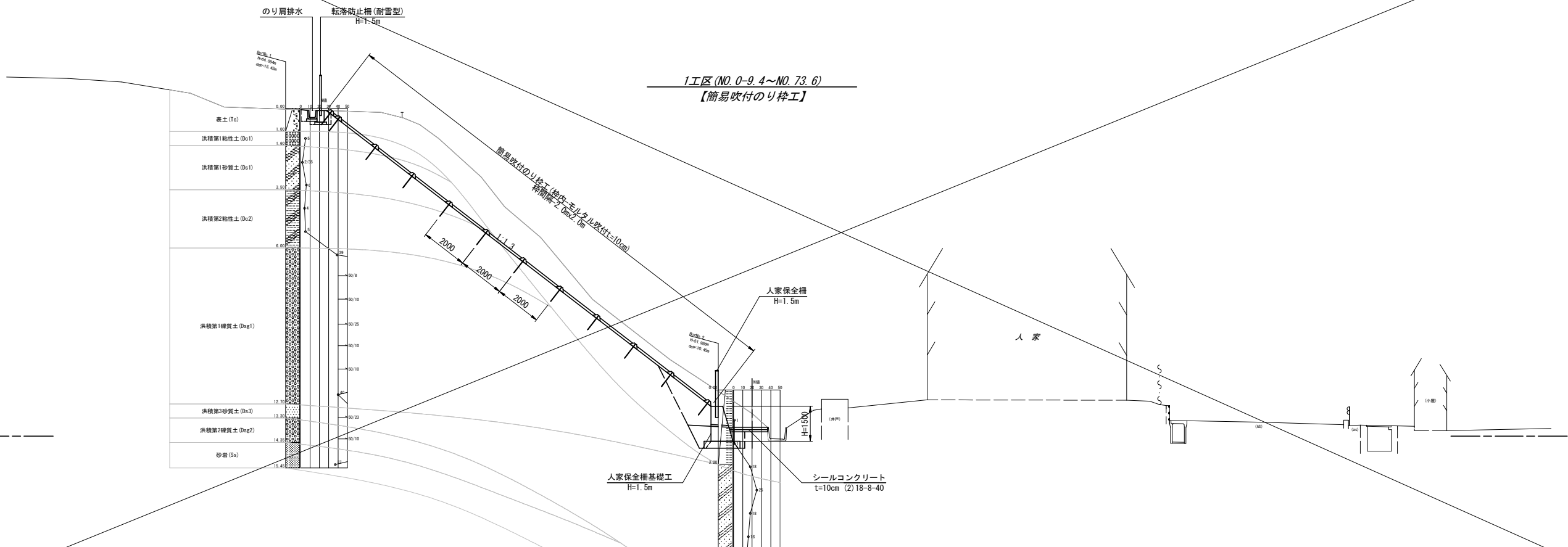
令和8年度 急傾斜地対策工事	
工事番号	繰第5451号
路線名 河川	狐森北区域
施工箇所	三戸郡 五戸町 大字 狐森北 地内
標準断面図	縮尺 S=1:100
図面番号	10 葉中 3
三八県土整備事務所	
青森県	

標準断面図

2工区 (NO. 73. 6~NO. 158. 8)
今回施行 (NO. 140. 0~NO. 150. 0)
【簡易吹付のり枠工】

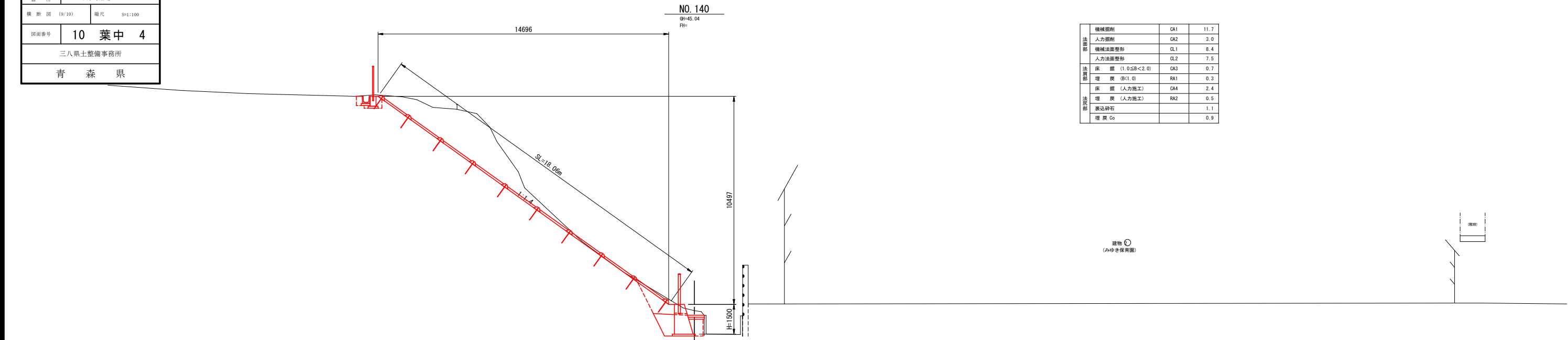


1工区 (NO. 0-9. 4~NO. 73. 6)
【簡易吹付のり枠工】

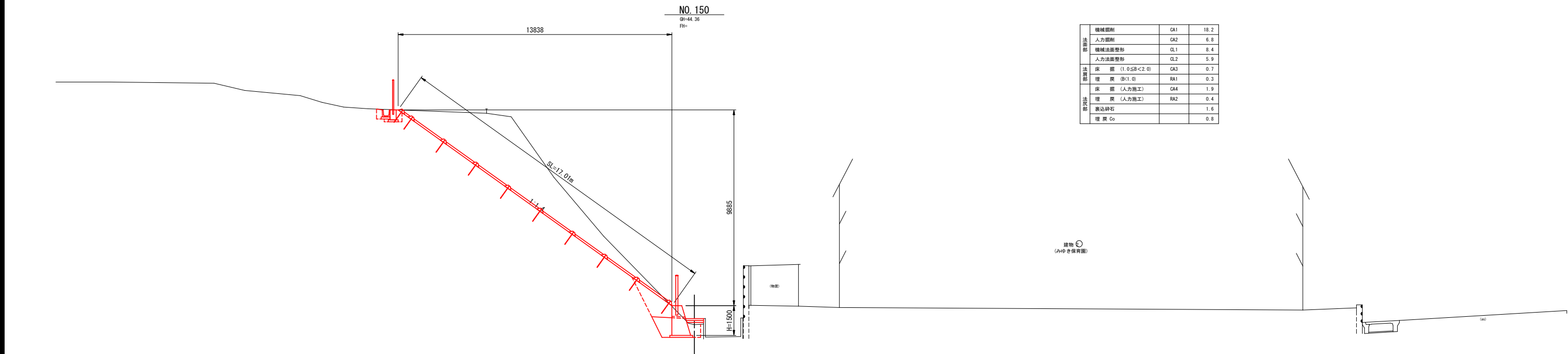


令和8年度		急傾斜地対策工事	
工事番号		繰第5451号	
路線名 河川		狐森北区域	
施工箇所		三戸郡 五戸町 大字 狐森北	地内
横断面図 (9/10)		縮尺	S=1:100
図面番号	10	葉中	4
三八県土整備事務所			
青森県			

横断図(9/10)
(西側斜面)



DL=40.000



DL=40.000

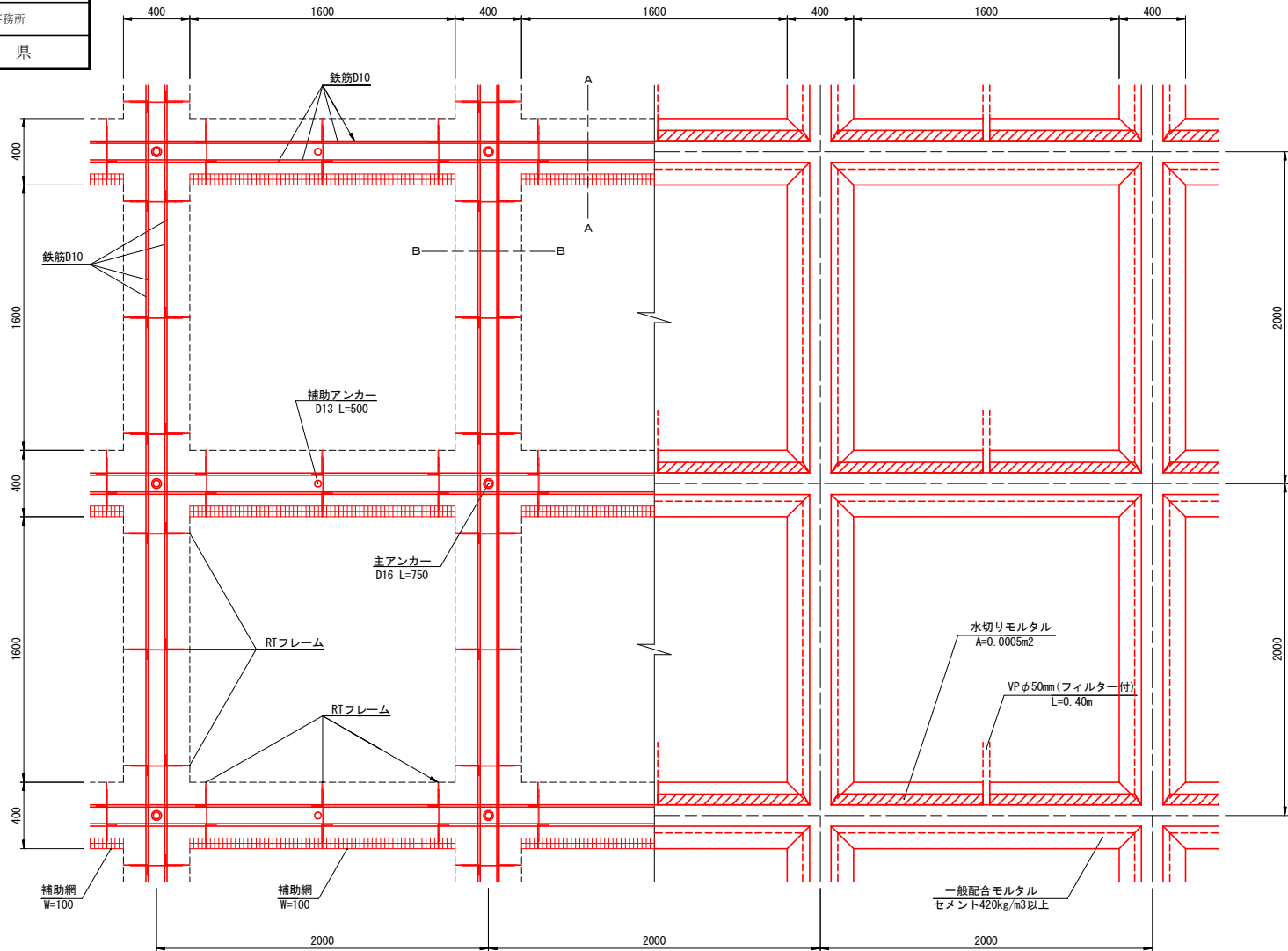
令和8年度 急傾斜地対策工事	
工事番号	繰第5451号
路線名	狐森北区域
施工箇所	三戸郡 五戸町 大字 狐森北 地内
簡易吹付のり枠工事標準図 (2工区)	縮尺 図示
図面番号	10 葉中 5
三八県土整備事務所	
青 森 県	

簡易吹付のり枠工標準図 (2工区)

(RT-II型 枠間隔-2.0m×2.0m)

標準施工図 (正面図)

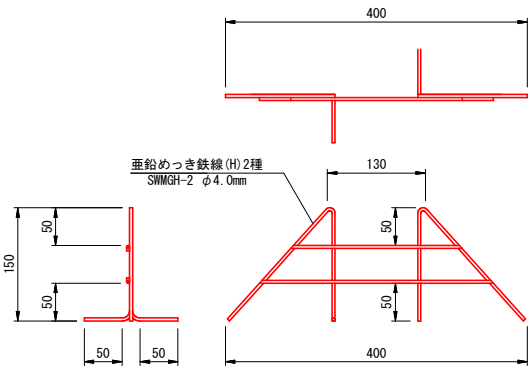
S=1:20



RTフレーム詳細図

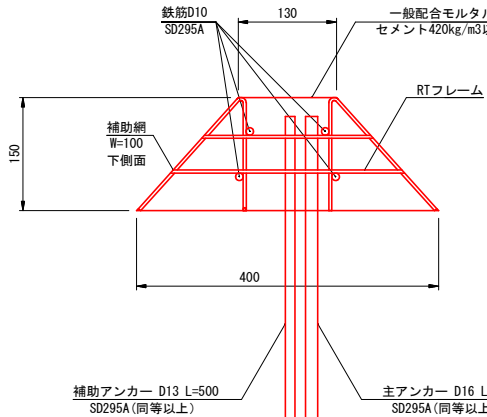
(RT-II型)

S=1:5



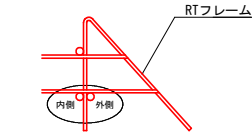
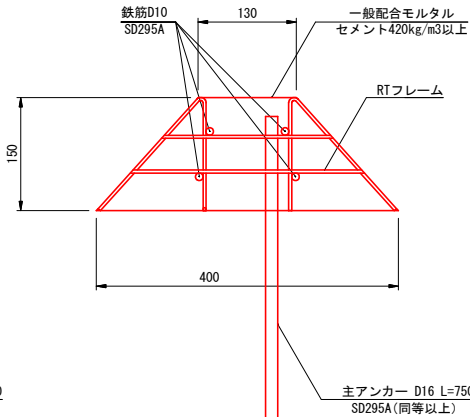
A-A断面

S=1:5



B-B断面

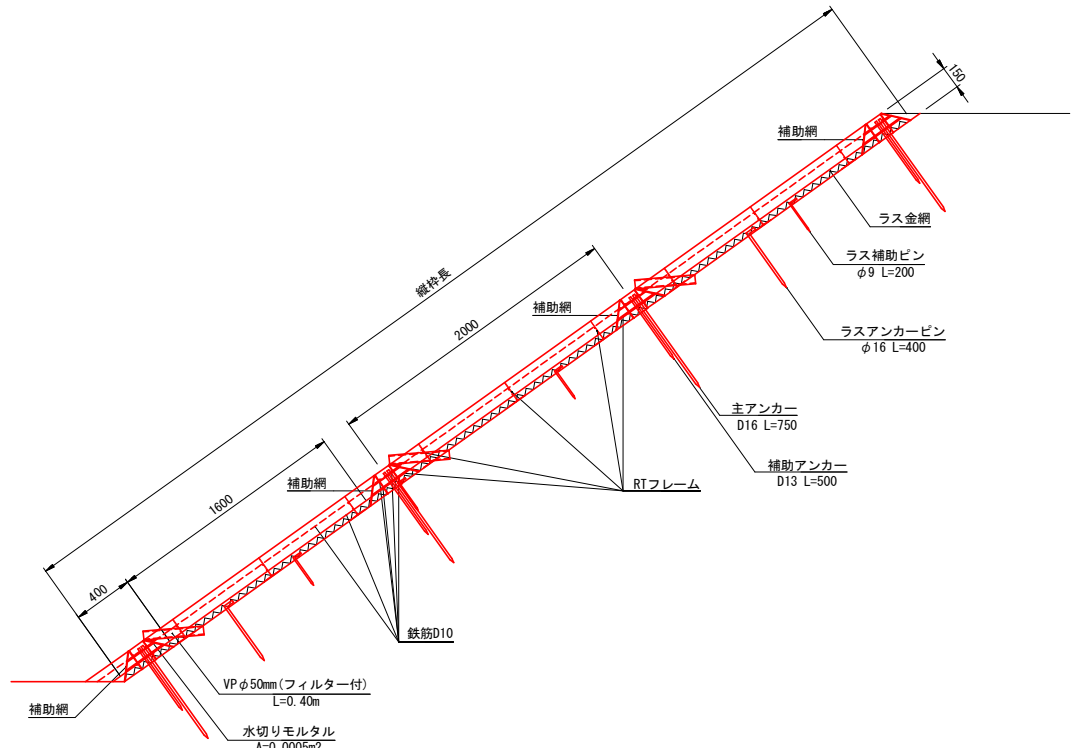
S=1:5



下側鉄筋の設置位置は、
外側・内側のどちらでもよい。
(強度計算には影響しない)

標準施工図 (横断面)

S=1:25



標準数量 (積算基準数量)

高さ20.40m長さ50.40m=1028.16m ² の法面として数量算出
横枠数=(20.40m-0.40m)/1スパン2.0m=10スパン *11段
縦枠数=(50.40m-0.40m)/1スパン2.0m=25スパン *26列

項目	材料	数量	数量計算
法枠長		970.40m	(20.40mx26列+50.40mx11段)-26列x11段x0.40m=970.40m
鉄筋加工組立工	鉄筋 D10-SD295A	2429.95kg	(20.40mx26列+50.40mx11段)x4本x0.56kg/m=2429.95kg
RTフレーム設置工	RTフレーム II型 W=130-400 h=150	1605個	縦枠: 3個/スパンx10スパンx26列=780個 横枠: 3個/スパンx25スパンx11段=825個
主アンカー設置工	先付けアンカー D16 L=750	286本	26列x11段=286本
補助アンカー設置工	先付けアンカー D13 L=500	275本	1本/スパンx25スパンx11段=275本
補助網設置工	吹付枠用金網 100x1600	275枚	1枚/スパンx25スパンx11段=275枚
枠内清掃工		250箇所	10スパンx25スパン=250箇所
法枠吹付工	一般配合モルタル	40.13m ³	断面積=0.040m ² 交差部体積=0.0114m ³ (20.40mx26列+50.40mx11段)x0.040m ² -26列x11段x0.0114m ³ =40.13m ³
枠内面積		640.00m ²	1028.16m ² -970.40mx0.40m=640.00m ²

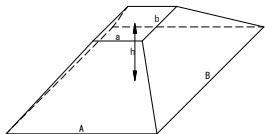
*損失ロスを含まない数量。
鉄筋使用量には1%加算が必要。

*損失ロスを含まない数量。
吹付使用量には3%加算が必要。

注意事項

- *本表記載の数量は、法枠長1.0m当りの工事準備を求めた積算基準数量であり、基準スパンに基づいて求めた数量である。実施スパンは法面形状に応じて調整を行うので実施数量も変動するが、単価積算での数量変更は行わないものとする。
- *モルタルの設計基準強度は18N/mm²に設定している。(標準配合: セメント420kg/m³、1:4モルタル)
- *モルタルに湿和利・添加剤は含んでいないので、必要に応じて計上するものとする。
- *鉄筋はD10-SD295Aを標準とし、重ね長さは300mm以上とする。(計算書による。)
- *下側の鉄筋設置位置は、外側・内側のどちらでもよい。(断面図参照)
- *各アンカーは、吹付中に鉄筋がズレないような状態に設置し、鉄筋を固定する。
- *鉄枠の下側面と、縦枠の両側面へ補助網 (吹付枠用金網相当) を設置し、モルタルのズレを防止する。設計網幅は必要最低限の100mmとしているので、100mmより広いものを使用してもよい。
- *吹付の仕上げは自然状態とし、小形による整形は行わないものとする。但し、ロックボルト併用の場合の角座金設置面は、平坦な仕上げとする。

交差部形状

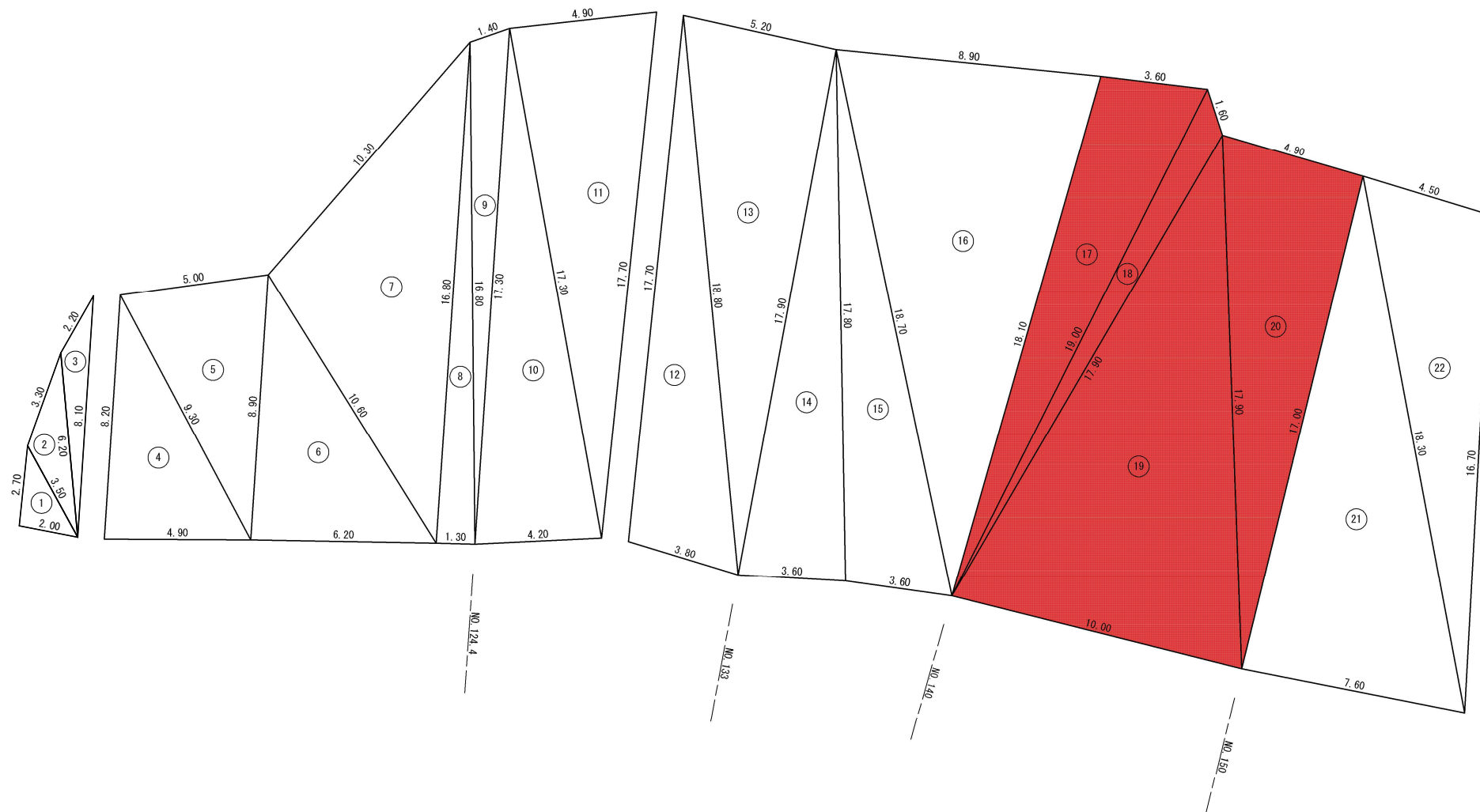


四角錐台の体積 $V=h/6 (Ab + ab + 2(ab + AB))$
II型寸法 $a=b=0.13m$ $A=B=0.40m$ $h=0.15m$
II型交差部体積 $V=0.15/6 (0.40x0.13 + 0.13x0.40 + 2(0.13x0.13 + 0.40x0.40))$
 $=0.0114m^3$
II型断面積 $S=(0.13+0.40)/2x0.15=0.040m^2$

令和8年度		急傾斜地対策工事	
工事番号		陸第5451号	
路線名 河川		狐森北区域	
施工箇所		三戸郡 五戸町 大字 狐森北	地内
のり付工費概算 (2工区)		幅尺	S=1: 100
図面番号	10 葉中 6		
三八果土整備事務所			
青 森 県			

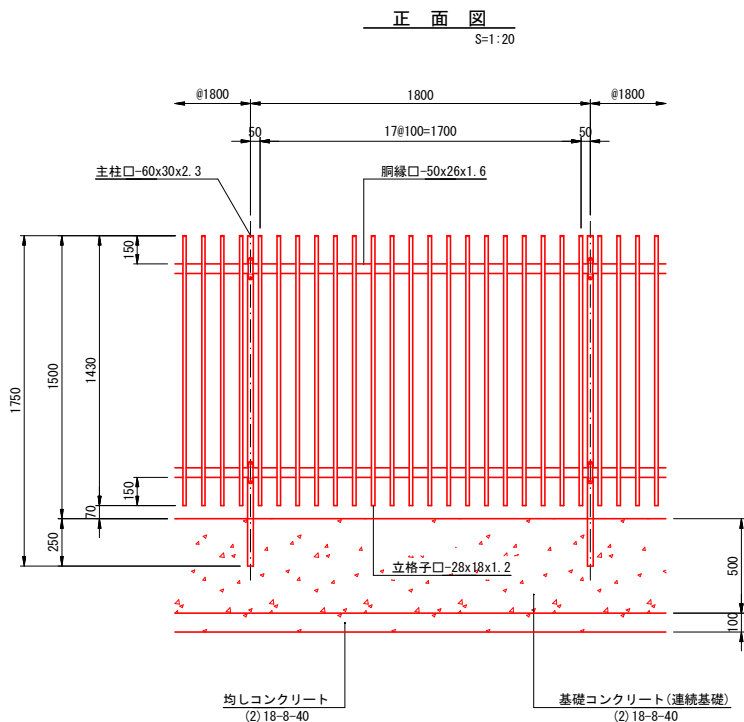
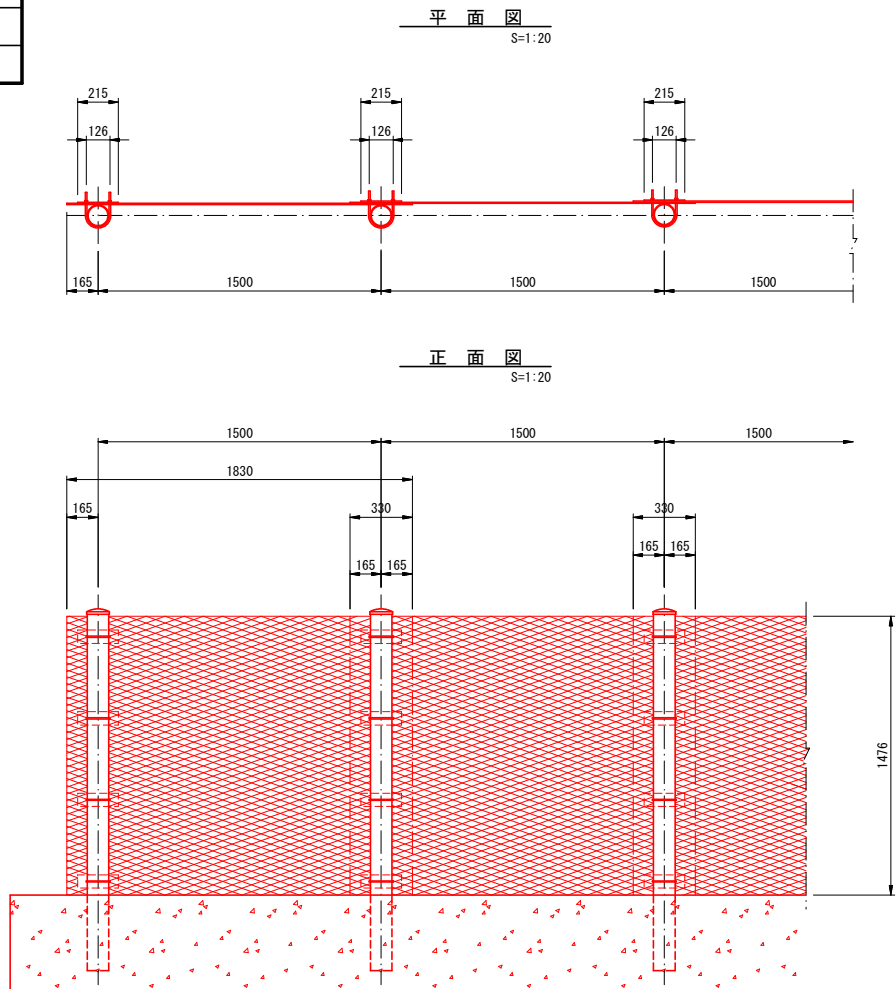
のり枠工展開図

(2I区)



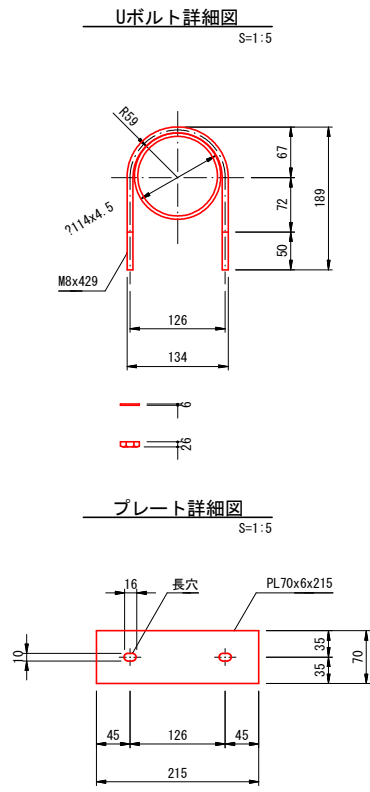
NO.	a	b	c	S	面積
1	2.00	2.70	3.50	4.100	2.69
2	3.50	3.30	6.20	6.500	4.33
3	6.20	2.20	8.10	8.250	3.92
4	8.20	9.30	4.90	11.200	20.05
5	9.30	5.00	8.90	11.600	21.80
6	8.90	10.60	6.20	12.850	27.56
7	10.60	10.30	16.80	18.850	52.21
8	16.80	16.80	1.30	17.450	10.91
9	16.80	1.40	17.30	17.750	11.14
10	17.30	17.30	4.20	19.400	36.06
11	17.30	4.90	17.70	19.950	42.31
12	17.70	18.80	3.80	20.150	33.01
13	18.80	5.20	17.90	20.950	46.52
14	17.90	17.80	3.60	19.650	31.95
15	17.80	18.70	3.60	20.050	31.65
16	18.70	8.90	18.10	22.850	79.27
17	18.10	3.60	19.00	20.350	32.18
18	19.00	1.60	17.90	19.250	10.71
19	17.90	17.90	10.00	22.900	85.94
20	17.90	4.90	17.00	19.900	41.61
21	17.00	18.30	7.60	21.450	64.53
22	18.30	4.50	16.70	19.750	36.50
				合計	170.44

令和8年度		急傾斜地対策工事	
工事番号	繰第5451号		
路線 区 画 名	狐森北区域		
施 工 箇 所	三戸郡 五戸町 大字 狐森北		地内
付帯施設工構造図	縮尺	図示	
図面番号	10 葉 中 7		
三八県土整備事務所			
青 森 県			

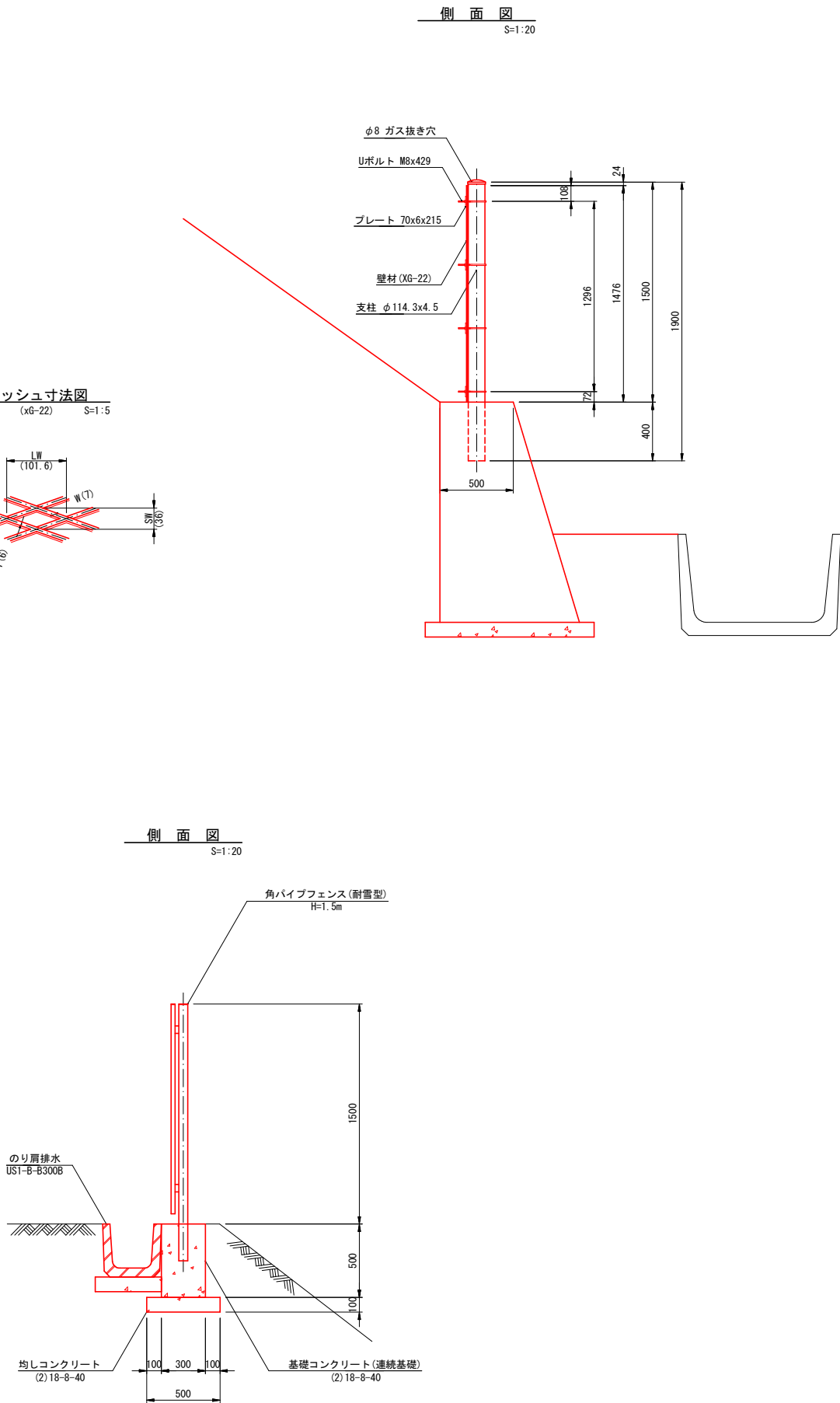


付帯施設工構造図

人家保全柵構造図



転落防止柵構造図



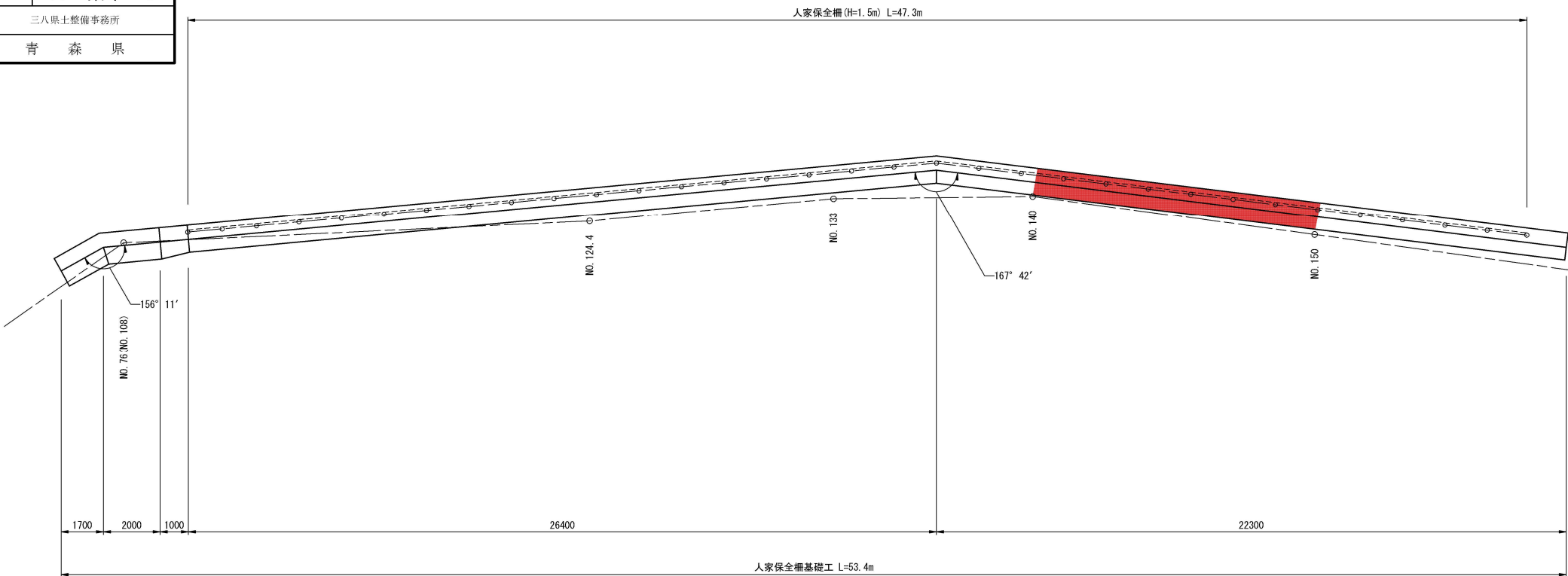
令和8年度		急傾斜地対策工事	
工事番号	橋第5451号		
路線 区 画	狐森北区域		
地区 道 筋	三戸郡 五戸町 大字 狐森北		地内
人家保全柵基礎工展開図 (2工区)		縮尺	図示
図面番号	10 葉 中 8		
三八県土整備事務所			
青 森 県			

人家保全柵基礎工展開図

(2工区)

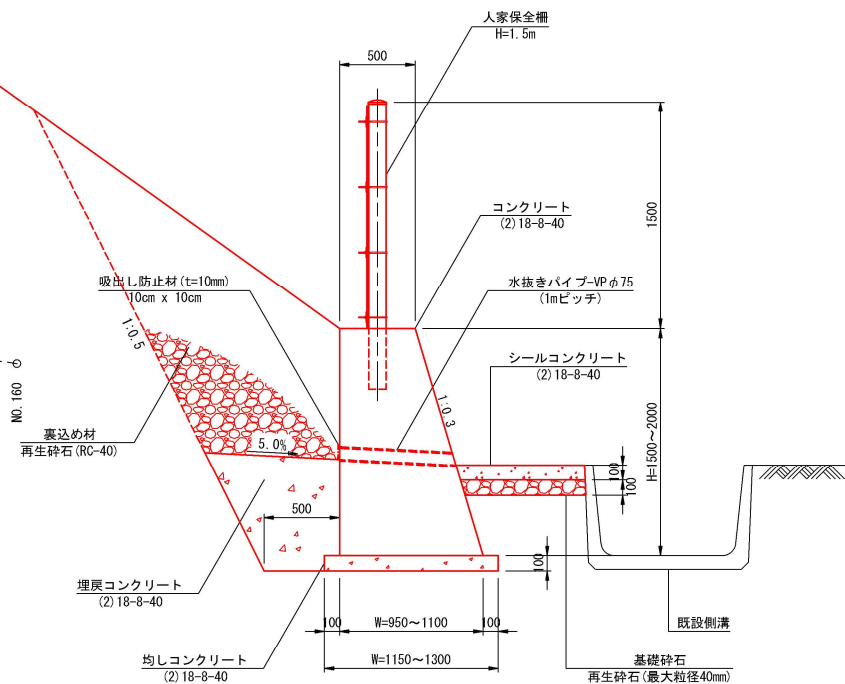
平面図

S=1:100



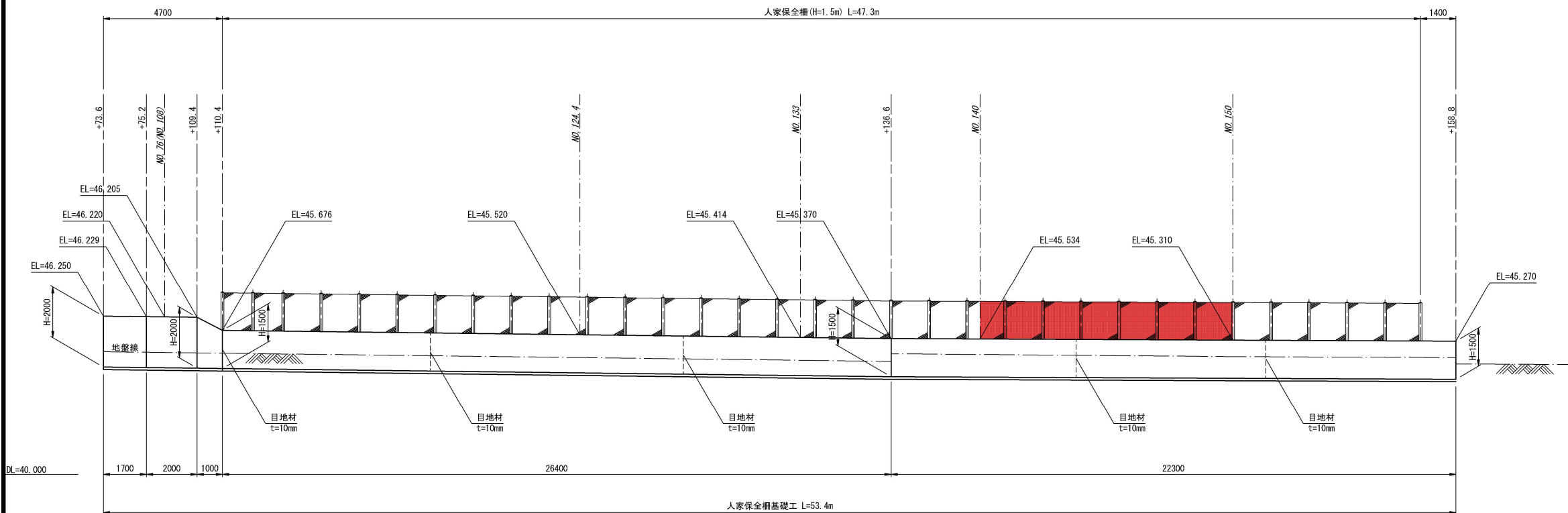
標準断面図

H=1.5~2.0 S=1:25

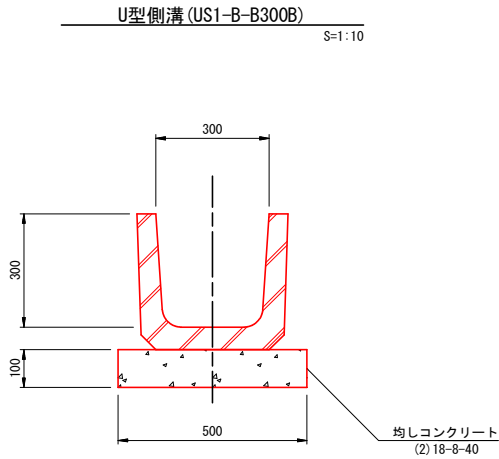


展開図

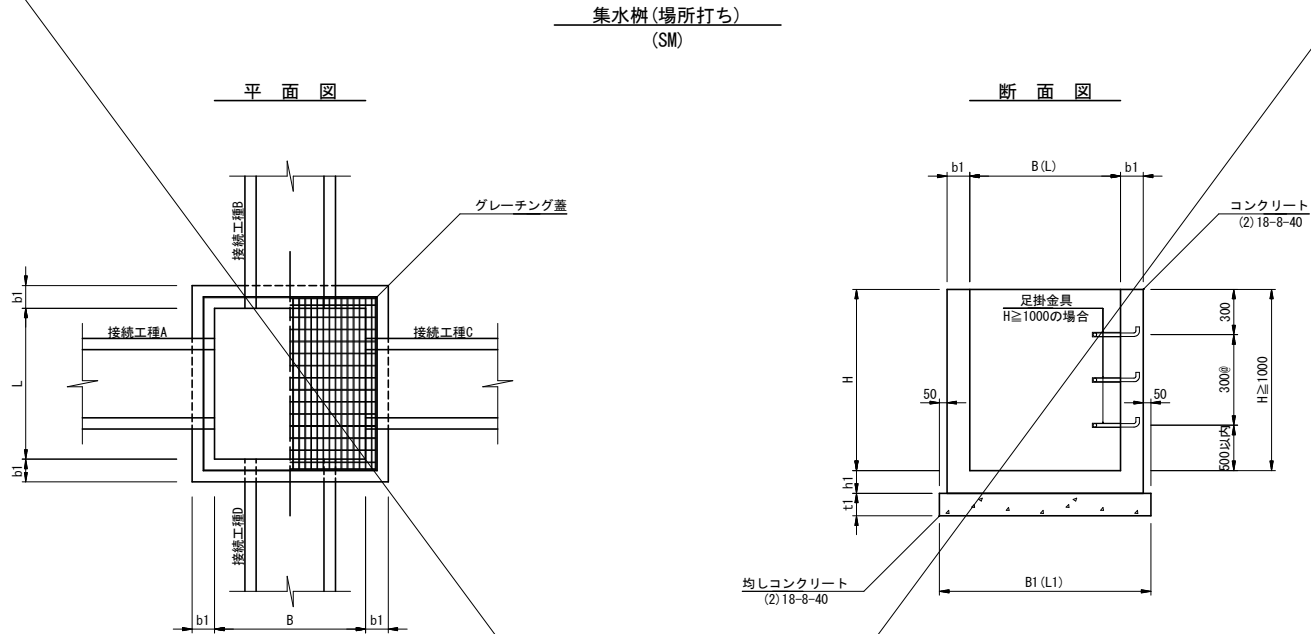
S=1:100



令和8年度		急傾斜地対策工事	
工事番号		繰第5451号	
路線名 河川		狐森北区域	
施工箇所		三戸郡 五戸町 大字 狐森北	
排水施設標準図		縮尺 S=1:10	
図面番号		10 葉中 9	
三八県土整備事務所			
青 森 県			



排水施設標準図



寸法表

種別	寸法表								(mm)	足掛金具 (MH用)	備考
	B	L	H	b1	h1	B1	L1	t1			
SM-B600-H600	600	600	600	150	150	1000	1000	150	—		
SM-B600-H700	600	600	700	150	150	1000	1000	150	—		
SM-B600-H900	600	600	900	150	150	1000	1000	150	—		

接続工種一覧表

番号	1号	2号	3号	4号	5号	6号	7号	8号	9号	
測点	N0. 0-8. 85	N0. 34	N0. 55	+73. 4	+77. 25	+111. 45	+116. 35	+128. 95	+155. 25	
樹種別	SM-B600-H600	SM-B600-H600	SM-B600-H600	SM-B600-H900	SM-B600-H700	SM-B600-H600	SM-B600-H600	SM-B600-H600	SM-B600-H600	
樹天端標高	EL=62. 96	EL=58. 92	EL=55. 49	EL=45. 82	EL=49. 39	EL=50. 39	EL=50. 79	EL=55. 77	EL=55. 01	
A	接続工種	U型側溝 US1-A-B300B	U型側溝 US1-A-B300B		U型側溝 US1-A-B300B		U型側溝 US1-A-B300B	U型側溝 US1-A-B300B	U型側溝 US1-A-B300B	
	水路底高	EL=58. 92	EL=55. 19		EL=49. 09		EL=50. 49	EL=55. 47	EL=54. 71	
B	接続工種			U型側溝 US1-A-B300B						
	水路底高			EL=45. 47						
C	接続工種	U型側溝 US1-A-B300B	U型側溝 US1-A-B300B			U型側溝 US1-A-B300B	U型側溝 US1-A-B300B	U型側溝 US1-A-B300B		
	水路底高	EL=62. 66	EL=58. 62	EL=55. 19		EL=50. 09	EL=50. 49	EL=55. 47		
D	接続工種	縦排水工 300x300 (200)	縦排水工 300x300 (200)	縦排水工 300x300 (200)	高密度ポリエチレン管 φ 300	U型側溝 US1-A-B300B	縦排水工 300x300 (200)	縦排水工 300x300 (200)	縦排水工 300x300 (200)	
	水路底高	EL=62. 66	EL=58. 62	EL=55. 19	EL=45. 12	EL=48. 89	EL=50. 09	EL=55. 47	EL=54. 71	
樹蓋タイプ	グレーチング樹蓋 (T-2t)	グレーチング樹蓋 (T-2t)	グレーチング樹蓋 (T-2t)	グレーチング樹蓋 (T-2t)	グレーチング樹蓋 (T-2t)	グレーチング樹蓋 (T-2t)	グレーチング樹蓋 (T-2t)	グレーチング樹蓋 (T-2t)	グレーチング樹蓋 (T-2t)	
取付形状略図										
備考					B面接続 VP φ 100 L=2. 6m		B面接続 VP φ 200 L=4. 4m			

令和8年度		急傾斜地対策工事	
工事番号	繰第5451号		
路線名 路 川 名	狐森北区域		
施工箇所	三戸郡 五戸町 大字 狐森北		地内
のり肩排水工縦断面図	縮尺		V=1:100 H=1:250
図面番号	10 葉 中 10		
三八県土整備事務所			
青 森 県			

のり肩排水工縦断面図

1 工 区

2 工 区

